

UN  
AUTRE  
STYLE  
DE PRÉPA

Accédez à plus  
de 30 écoles  
d'ingénieurs  
publiques  
sur contrôle  
continu

# La Prépa des INP



BORDEAUX

GRENOBLE

NANCY

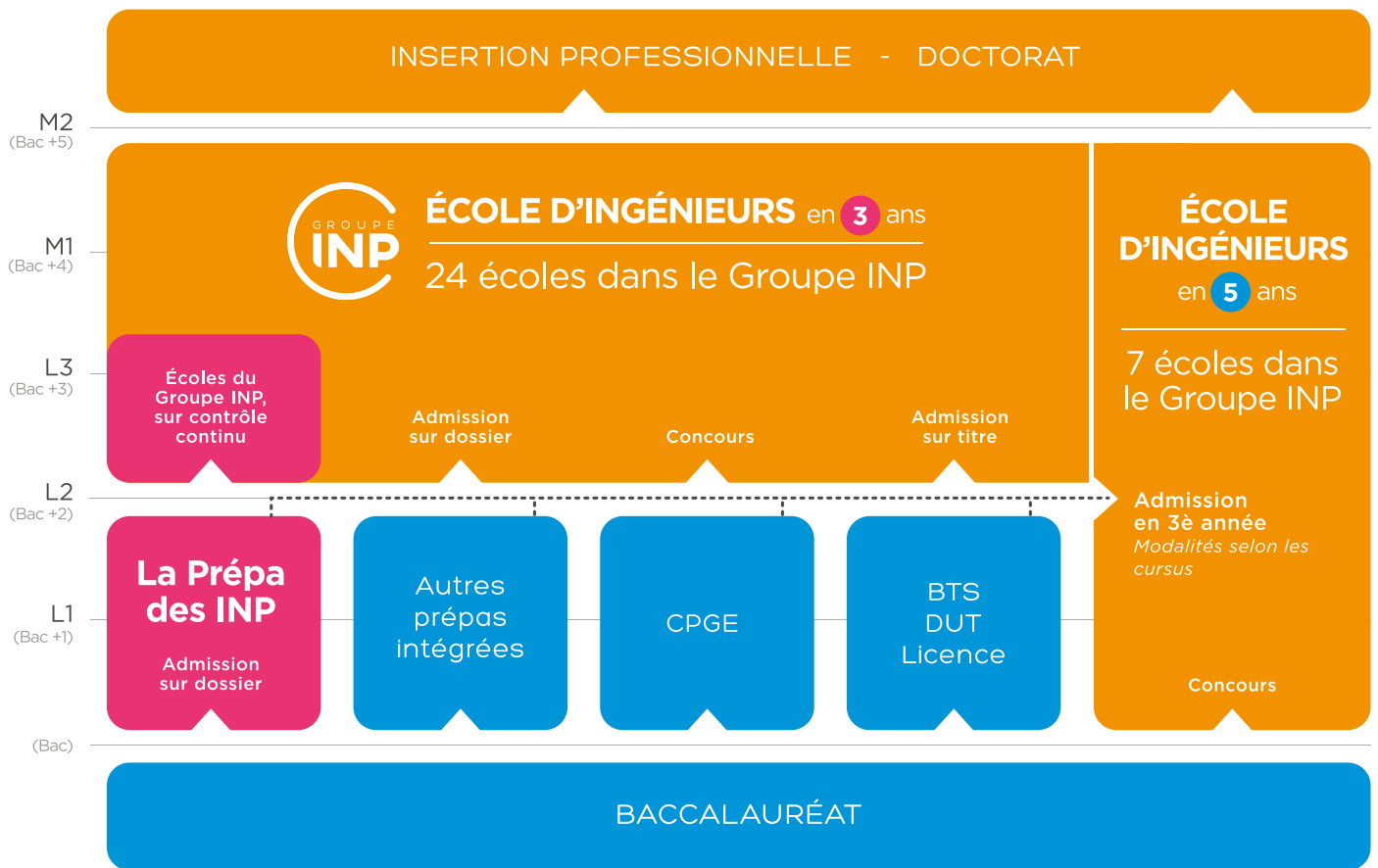
SAINT-DENIS (LA RÉUNION)

TOULOUSE

VALENCE



# UN CURSUS ACCESSIBLE AUX BACHELIERS SCIENTIFIQUES



## QU'EST-CE QUE LA PRÉPA DES INP ?

La Prépa des INP (Cycle Préparatoire Polytechnique : CPP) est une formation de deux ans sur contrôle continu à l'issue de laquelle vous pouvez intégrer une des écoles d'ingénieurs du Groupe INP.

## UN SUIVI PERSONNALISÉ

Nos équipes pédagogiques vous accompagnent durant les cours, les enseignements dirigés, les travaux pratiques et tutorat, pour que vous puissiez exprimer pleinement votre potentiel. Vos enseignants vous conseillent et vous aident à progresser.

## DEUX ANS POUR CONSTRUIRE VOTRE PROJET PROFESSIONNEL

Pour bien choisir votre école d'ingénieurs, nos équipes vous font découvrir :



### LES MÉTIERS

Vous aurez l'occasion de rencontrer de jeunes ingénieurs dans des domaines tels que l'aéronautique, l'informatique, l'énergétique, l'environnement, la chimie... qui viendront vous parler de leurs métiers.



### LES ÉCOLES DU GROUPE INP

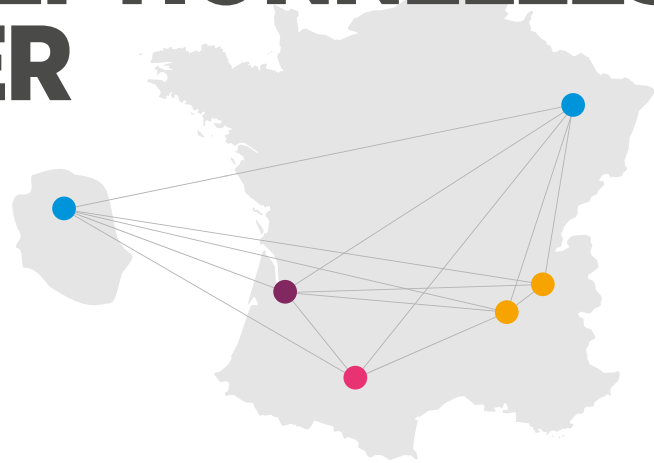
Au cours de votre cursus, nous vous présenterons les écoles du Groupe INP que vous pouvez intégrer, vous rencontrerez des étudiants de ces écoles pour discuter avec eux et affiner votre choix de formation.



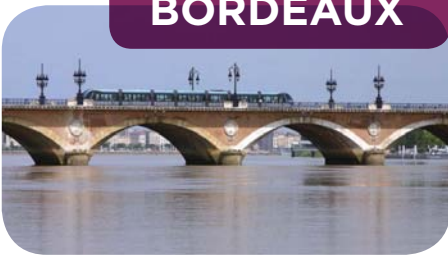
### LES ENTREPRISES

6 semaines de stage vous permettront de comprendre l'organisation et le fonctionnement d'une entreprise.

# 6 VILLES EXCEPTIONNELLES POUR ÉTUDIER



## BORDEAUX



### Classée au Patrimoine Mondial de l'UNESCO

Bordeaux est une métropole touristique, qui a su se transformer pour devenir un acteur majeur des technologies de demain. 4<sup>e</sup> ville étudiante de France, labellisée French Tech, Bordeaux est une ville dans laquelle il fait bon vivre, étudier et entreprendre !

## GRENOBLE



### 1 Grenoblois sur 5 est étudiant

Au pied des montagnes, Grenoble offre un cadre exceptionnel de vie et d'études, dans un environnement scientifique et économique porté par l'innovation en matériaux, numérique, énergie et santé.

## SAINT-DENIS



### Patrimoine mondial de l'humanité pour son parc naturel

Pôle d'excellence de l'océan Indien, St Denis est au coeur d'une région dynamique, carrefour harmonieux de peuples et de cultures.

## NANCY



### Ville étudiante au riche patrimoine artistique et culturel

Dans un espace de coopération transfrontalier au coeur de la vallée européenne des matériaux et de l'énergie. Nancy est le plus grand pôle de formations d'ingénieurs de France.

## TOULOUSE



### Cité de l'aéronautique et de l'espace

Avec plus de 100 000 étudiants, Toulouse est dans le top 3 des villes où il fait bon étudier. Toulouse est au coeur de la grande région Occitanie où art de vivre et dynamisme économique sont au rendez-vous.

## VALENCE



### Aux portes du Midi

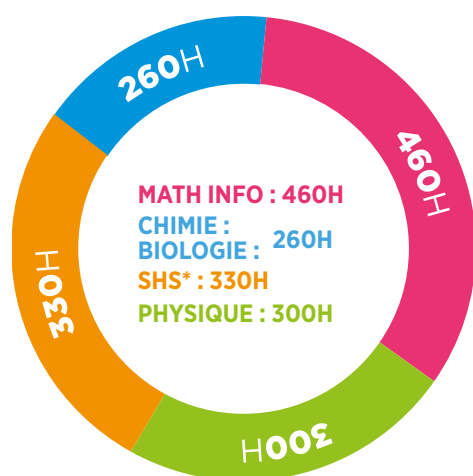
Entre Alpes et Méditerranée, Valence est une ville à taille humaine, agréable à vivre et facilement accessible en TGV et par autoroute. La vie étudiante, très dynamique, est animée par l'AVE (Association Valentinoise des Etudiants).

# UN CURSUS GÉNÉRALISTE ET VARIÉ

## UN ENSEIGNEMENT POUR VOUS DONNER UNE CULTURE GÉNÉRALE, SCIENTIFIQUE ET TECHNIQUE

Le cycle est découpé en un tronc commun majoritairement sur les trois premiers semestres et un quatrième semestre d'enseignements plus thématiques. Les sciences pour l'ingénieur y occupent une large place.

### TRONC COMMUN



SHS\* : Sciences Humaines et Sociales (culture générale, économie), langues vivantes (anglais et LV2), sport

### THÈMES

THÈME « BIOLOGIE » 320H

OU

POURSUITE DU TRONC COMMUN

+

2 thèmes de 80h chacun parmi :

TRAITEMENT DE L'INFORMATION ET DE L'ÉNERGIE ÉLECTRIQUE

PHYSIQUE CHIMIE

MATHÉMATIQUES

ORGANISATION INDUSTRIELLE

MÉCANIQUE

STAGE ENTREPRISE OU LABORATOIRE

## UNE FORMATION QUI PRÉPARE LES DÉCIDEURS DE DEMAIN

### Vous connaîtrez le monde de l'entreprise

Le stage en entreprise, obligatoire pour tous les élèves de 2<sup>e</sup> année et d'une durée de 6 semaines, est effectué soit en entreprise, soit en laboratoire, en France ou à l'étranger. A l'issue de ce stage, un rapport ainsi qu'une soutenance orale vous seront demandés.

### Vous forgerez votre corps et votre esprit

À La Prépa des INP, vous découvrirez la communication et les sciences humaines et sociales. Le sport fait partie intégrante de la formation, contribuant à développer vos capacités de futur manager.

### Vous serez préparé à travailler dans un contexte international

À travers l'enseignement de 2 langues vivantes obligatoires : anglais obligatoire (84h) + une seconde langue (84h). Si vous n'avez appris qu'une langue vivante, vous débuterez l'apprentissage d'une seconde langue.

### Admission dans les écoles

Sur la base des notes du contrôle continu par interclassement des élèves des 6 sites de La Prépa des INP.

# TÉMOIGNAGES DE PARCOURS

**PAULINE**

Promo 14 (2006-2008)



## UN PARCOURS SOUS LE SIGNE DE L'EXCELLENCE

*Son bac en poche, Pauline intègre La Prépa des INP et poursuit ses études d'ingénieur à l'INP-ENSIACET.*

*Puis elle se consacre à la recherche et réalise son doctorat au sein du laboratoire CIRIMAT en collaboration avec l'entreprise SNECMA (Groupe Safran: motoriste aéronautique et spatial). Ses travaux de recherche portent sur l'étude de l'oxydation à haute température pour les systèmes barrières thermiques.*

*À ce titre, Pauline reçoit en 2015 le prix Amélia Earhart, décerné chaque année par le Zonta International, qui récompense des jeunes femmes pour l'excellence de leurs travaux en sciences et ingénierie, liés au domaine aéronautique et spatial.*

*Elle effectue maintenant un post-doctorat dans un centre de recherche aérospatiale à Madrid.*

**BENOÎT**

Promo 18 (2010-2012)



Crédits : Direction de la communication - CHU Grenoble Alpes

## SE PREPARER A UNE ECOLE, PAS A UN CONCOURS

*En terminale S, Benoit postule à La Prépa des INP au moyen d'APB. Après un entretien qui se passe bien et grâce à un bon dossier scolaire, Benoit est admis.*

*Dès la rentrée, Benoit réalise qu'il y a autant de travail à La Prépa des INP qu'en prépa classique. Mais le contrôle continu lui donne la motivation car il sait qu'il travaille pour intégrer une école qu'il a choisie. Pendant les 2 ans de prépa, il découvre l'offre de formation du Groupe INP grâce à des présentations et visites des écoles qui l'intéressent.*

*Finalement, il est admis à l'école de Génie industriel, pour 3 ans d'études comprenant 4 stages. Dès la 2<sup>e</sup> année il intègre la filière ingénierie de la chaîne logistique.*

*En poste depuis juillet 2015 en tant que responsable logistique du CHU de Grenoble, Benoît manage ses équipes au quotidien et participe activement aux projets d'établissement afin de répondre aux besoins des patients.*

**MATTHIEU**

Promo 19 (2011-2014)



## ALLIER SPORT DE HAUT NIVEAU ET ETUDES SCIENTIFIQUES

*Billard Carambole (Français)*

*En visite sur un salon de l'orientation pour les lycéens en 2010, j'ai découvert que La Prépa des INP était faite pour moi : allier compétition de Haut niveau et études scientifiques ! Alors quel bonheur lorsque j'ai su que j'étais admis ! A la rentrée, après une intégration haute en couleur, me voilà avec un emploi du temps aménagé sur 3 ans : Avec 4 h d'entraînement en moyenne par jour, je touche le Graal dès la première année : 2<sup>e</sup> titre de Champion de France, sélection au Championnat d'Europe et du monde.*

*Pendant 3 ans de Prépa puis 3 ans en école d'ingénieur à l'ENSEM, l'école de l'énergie de Nancy, j'ai participé à 6 Championnats de France, rapportant 6 médailles, ainsi qu'à 1 championnat d'Europe avec une belle médaille de Bronze et une 5<sup>e</sup> place aux championnats du monde.*

# 1 INGÉNIEUR SUR 7 EST

## ÉNERGIE



RELEVER LE DÉFI ÉNERGÉTIQUE, DÉVELOPPER LES NOUVELLES SOURCES D'ÉNERGIE EN PRÉSERVANT LES RESSOURCES ET L'ENVIRONNEMENT DE LA PLANÈTE.

## AGROALIMENTAIRE



NOURRIR AUJOURD'HUI ET DEMAIN LA PLANÈTE, IMAGINER DE NOUVELLES MÉTHODES DE PRODUCTION ALIMENTAIRE, PROMOUVOIR UNE ALIMENTATION ÉQUILBRÉE, TOUT EN RESPECTANT TOUJOURS PLUS L'ENVIRONNEMENT.

## ENVIRONNEMENT



RÉDUIRE L'IMPACT DES PROCESSUS INDUSTRIELS ET DES ACTIVITÉS HUMAINES SUR L'ENVIRONNEMENT, CONCEVOIR ET DÉVELOPPER DES SOLUTIONS INDUSTRIELLES ET ALIMENTAIRES ALTERNATIVES.

FORME  
INGÉN  
À RE  
LES GR  
DÉFI  
DE NOS S

# DIPLÔMÉ DE NOS ÉCOLES



ER LES  
NIEURS  
ELEVER  
ANDS  
S  
SOCIÉTÉS



## TRANSPORT ET LOGISTIQUE

ACCOMPAGNER LA MONDIALISATION DE L'ÉCONOMIE ET DES ÉCHANGES, ET LES MUTATIONS INDUSTRIELLES LIÉES AUX GRANDES AVANCÉES SCIENTIFIQUES ET TECHNOLOGIQUES.



## SANTÉ

S'APPUYER SUR DES FORMIDABLES AVANCÉES EN BIOLOGIE, PHYSIQUE ET CHIMIE POUR CONCEVOIR ET GÉNÉRALISER DE NOUVELLES SOLUTIONS DE DIAGNOSTICS OU DE SOINS.



## NUMÉRIQUE

ACCOMPAGNER LA GÉNÉRALISATION DES FLUX D'INFORMATION DANS UNE SOCIÉTÉ MONDIALISÉE MARQUÉE PAR LE TOUT NUMÉRIQUE ET L'ÉMERGENCE D'OBJETS COMMUNICANTS DANS DES ENVIRONNEMENTS INTELLIGENTS.

# UN CURSUS ORIGINAL

## FUTURS BACHELIERS ARTISTES ET SPORTIFS DE HAUT NIVEAU

Vous pouvez poser votre candidature à La Prépa des INP avec le statut spécial :



### ARTISTE

- vous êtes inscrit au Conservatoire National de Musique (ou équivalent) pour la musique, la danse, le chant, le théâtre ou les arts graphiques...



### SPORTIF DE HAUT NIVEAU

- vous êtes inscrit sur les listes du Ministère de la Santé, de la Jeunesse et des Sports (Élite, Sénior, Jeune) ;

- vous avez intégré un pôle France, un pôle espoir, un centre de formation de club ;

- Vous participez à des compétitions de Niveau National dans votre discipline avec un volume d'entraînement hebdomadaire conséquent.

## NOUS VOUS PROPOSONS :

Un aménagement du cursus sur 3 ans pour les Artistes et Sportifs de haut niveau à Grenoble, Toulouse et Nancy, et Valence au cas par cas.

Un suivi personnalisé tant au niveau pédagogique que de l'activité sportive ou artistique pratiquée.

## COMMENT EN BÉNÉFICIER ?

Vous devez en faire la demande lors du dépôt de votre candidature sur le portail admission postbac. Attention, vous devez choisir comme site d'entretien la ville la plus adaptée à votre activité. Votre demande sera examinée par une commission de La Prépa des INP.

Plus d'informations sur le statut et sur le dossier de candidature artiste ou sportif de haut niveau à préparer :

[www.la-prepa-des-inp.fr/artistes-sportifs](http://www.la-prepa-des-inp.fr/artistes-sportifs)

Vivre et s'investir  
dans sa passion

et suivre une  
formation de  
haut niveau





# LA VIE ÉTUDIANTE, QUELQUES TÉMOIGNAGES

**SÉLÈNE** ”

Association pour l'organisation des  
olympiades inter-cycles préparatoires  
polytechniques  
(AOOIC)

« 3 jours, 5 villes, du sport, des soirées et un trophée. Tu vivras les Olympiades, moment attendu et préparé tout au long de l'année. Tu y porteras les couleurs de ta ville sur les terrains, avec tes pompoms, jusqu'à peut-être en perdre ta voix. Tu rencontreras aussi les élèves des autres sites pendant des soirées, au détour d'un spectacle, d'une danse ou d'un éco-cup !

Tiens-toi prêt, tu vivras là tes meilleurs souvenirs à La Prépa des INP. »

**ADRIEN & NICOLAS** ”

Guitariste, batteur  
Promo 15 (2009-2011)

« Le statut artiste nous permet de nous investir sérieusement dans notre passion, la musique, et de suivre un enseignement scientifique solide. Cette double formation est soutenue par une équipe pédagogique attentive et bienveillante ».

**AXELLE** ”

VTT Enduro  
Promo 20 (2012-2015)

*Vainqueur de la coupe du monde -21 ans et vainqueur de la coupe de France dame 2015.*

« Ces résultats ont été possibles grâce à l'aménagement de la formation en 3 ans, ainsi qu'à l'écoute et l'accompagnement des enseignants qui nous aident à chaque étape et particulièrement au moment de la recherche de stage. En effet, avec l'accord de mes responsables d'études et d'entreprise, j'ai pu concilier mon stage de fin de cursus à La Prépa des INP avec mon activité de sport de haut niveau. Les 6 semaines de stage en entreprise ont pu être interrompues pour participer à 2 manches de coupe du monde d'enduro VTT à l'étranger et me placer en tête dans ma catégorie ».



## Inscription via la plateforme : [www.parcoursup.fr](http://www.parcoursup.fr) du 22 janvier au 13 mars 2018

**Le CPP-La Prépa des INP = 1 vœu sur 10 vœux maximum. Pas de classement des vœux.**

6 sous-vœux possibles : Bordeaux, Grenoble, Nancy, Saint Denis Réunion, Toulouse, Valence. Le nombre de sous-vœux n'est pas limité en écoles d'ingénieur et de commerce.

### Frais de concours

Les frais d'inscription au concours ne sont pas remboursables dès l'instant où l'inscription est enregistrée

**80 €**

**0€**

**pour 1 ou plusieurs sites pour les boursiers du secondaire** (bourse délivrée par la France)

*Le paiement par carte bancaire est fortement recommandé il facilite la gestion dématérialisée du dossier (pas d'envoi de dossier par La Poste !)*

### Qui peut postuler à La Prépa des INP ?

La Prépa des INP recrute majoritairement l'année du baccalauréat, parmi les élèves qui obtiennent leur bac S, ou un diplôme scientifique équivalent pour les étudiants étrangers.

## CALENDRIER DE RECRUTEMENT 2018

Dépôt candidatures	Etude candidature	Entretiens	Propositions	Réponses
<b>22 janvier au 13 mars</b>	<b>31 mars au 12 avril</b>	<b>26 avril au 10 mai</b> <i>selon les sites</i>	<b>A partir du 22 mai</b>	<b>A partir du 23 mai</b>
<p><b>Le candidat saisit ses vœux</b> CPP-La Prépa des INP via <i>Parcoursup</i>. Rubrique « formations d'ingénieurs » Le candidat confirme ses vœux avant le 31 mars</p>	<p><b>La Prépa des INP étudie le dossier</b> Prise en compte des moyennes de 1<sup>ère</sup> et Tle. =&gt;Note de dossier Convocation aux entretiens le 18 avril par courrier électronique</p>	<p><b>Candidat convoqué à l'entretien</b> <i>Note d'entretien</i></p> <hr/> <p><b>Candidat sans entretien mais classé</b></p> <hr/> <p><b>Candidat sans entretien non classé</b></p>	<p><b>OUI</b> Proposition d'admission</p> <p><b>En attente d'une place</b></p> <p><b>NON</b></p>	<p><b>Le candidat :</b> - Accepte <u>une proposition</u> - Renonce aux autres propositions - <u>Maintient</u> ses vœux en attente d'une place (pas automatique)</p>

### CAS PARTICULIERS DE CANDIDATURES

La Prépa des INP peut étudier au cas par cas les dossiers de candidats qui ont obtenu le bac S en 2017 avec mention Très Bien, inscrits dans une formation hors parcours ingénieur et souhaitant se ré-orienter, ainsi que les candidats qui ont obtenu le bac STI2D ou STL et ont validé un parcours CPES

Par ex : <http://www.onisep.fr/Pres-de-chez-vous/Occitanie/Toulouse/se-former-dans-ma-region/CPES-VIASUP>

### Plus d'information

-Site internet du CPP-La Prépa des INP :

[www.la-prepa-des-inp.fr](http://www.la-prepa-des-inp.fr)

-La plateforme Parcoursup :

[www.parcoursup.fr](http://www.parcoursup.fr)

-Pour trouver notre formation sur Parcoursup : rubrique « formation d'ingénieurs »

-Nous écrire :

[prepa.recrutement2018@grenoble-inp.fr](mailto:prepa.recrutement2018@grenoble-inp.fr)

### Avant le 31 mars

Je dois **valider ma candidature sur Parcoursup** :

**Dossier dématérialisé**  
(fortement recommandé)

Ou

**Dossier papier**

à envoyer par courrier postal et courrier électronique à [prepa.recrutement2018@grenoble-inp.fr](mailto:prepa.recrutement2018@grenoble-inp.fr)

Le site de La Prépa des INP de Grenoble gère les candidatures pour les 6 sites de La Prépa des INP (Bordeaux, Grenoble, Nancy, St Denis Réunion, Toulouse, Valence)

### Délai de réponse maximum par le candidat

- Du 23 mai au 25 juin : **7 jours**
- Du 26 juin au 20 août : **3 jours**
- Du 21 août au 31 août : **1 jour**

# JOURNÉES PORTES OUVERTES 2018

**BORDEAUX**

**Samedi  
3 février**

**GRENOBLE**

**Samedi  
3 mars**

**SAINT-DENIS**

**Samedi  
24 février**

**NANCY**

**Samedi  
10 février**

**TOULOUSE**

**Samedi  
10 février**

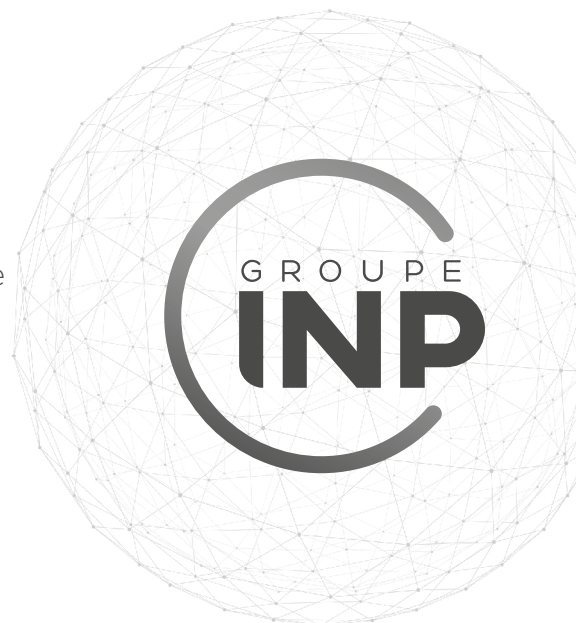
**VALENCE**

**Samedi  
3 mars**

**LE GROUPE INP** 1er réseau d'écoles publiques d'ingénieurs

**NOUS DIPLÔMONS 1 INGÉNIEUR SUR 7 EN FRANCE**

- **30 grandes écoles** publiques habilitées par la CTI, réparties sur 4 sites
- **+ de 21 000 étudiants** pour une palette de disciplines unique en France, dans des établissements fortement adossés à la recherche (83 laboratoires de recherche).
- **1 prépa intégrée** au groupe : La Prépa des INP
- Des **propositions de parcours croisés** (1 à 2 semestres au sein d'une autre école du groupe)
- **1200 accords** de coopération avec des universités étrangères réputées
- Un réseau de plus de **113 000 diplômés** en activité
- Une **excellente insertion** : **1 mois** pour trouver son **1er emploi**





[www.bordeaux-inp.fr](http://www.bordeaux-inp.fr)

**ENSC** 3

École Nationale Supérieure de Cognitique  
<http://ensc.bordeaux-inp.fr>

**ENSCBP** 3

École Nationale Supérieure de Chimie, de Biologie et de Physique  
<http://enscbp.bordeaux-inp.fr>

**ENSEGID** 3

École Nationale Supérieure en Environnement, Géoressources et Ingénierie du Développement durable.  
<http://ensegid.bordeaux-inp.fr>

**ENSEIRB-MATMECA** 3

École Nationale Supérieure d'Électronique, Informatique, Télécommunications, Mathématique et Mécanique de Bordeaux  
<http://enseirb-matmeca.bordeaux-inp.fr>

**ENSTBB** 3

École Nationale Supérieure de Technologie des Biomolécules de Bordeaux  
<http://enstbb.bordeaux-inp.fr>

Ecoles partenaires, membres du groupe Bordeaux INP Nouvelle-Aquitaine :

**ISA BTP** 5

Institut Supérieur Aquitain du Bâtiment et des Travaux Publics  
<http://isabtp.univ-pau.fr>

**ENSGTI** 3

École Nationale Supérieure en Génie des Technologies Industrielles  
<http://ensgti.univ-pau.fr/>

3 : Écoles en 3 ans

5 : Écoles en 5 ans



[www.grenoble-inp.fr](http://www.grenoble-inp.fr)

**Ense<sup>3</sup>** 3

École nationale supérieure de l'énergie, l'eau et l'environnement  
<http://ense3.grenoble-inp.fr>

**Ensimag** 3

École nationale supérieure d'informatique et de mathématiques appliquées  
<http://ensimag.grenoble-inp.fr>

**Esisar** 5

École nationale supérieure en systèmes avancés et réseaux  
<http://esisar.grenoble-inp.fr>

**Génie industriel** 3

École nationale supérieure de génie industriel  
<http://genie-industriel.grenoble-inp.fr>

**Pagora** 3

École internationale du papier, de la communication imprimée et des biomatériaux  
<http://pagora.grenoble-inp.fr>

**Phelma** 3

École nationale supérieure de physique, électronique, matériaux  
<http://phelma.grenoble-inp.fr>

Quel que soit le site de La Prépa des INP que vous intégrez, vous avez accès à toutes les écoles du Groupe INP



[www.lorraine-inp.fr](http://www.lorraine-inp.fr)

**EEIGM** 5

École Européenne d'Ingénieurs en Génie des Matériaux  
[www.eeigm.univ-lorraine.fr](http://www.eeigm.univ-lorraine.fr)

**ENSAIA** 3

École Nationale Supérieure d'Agronomie et des Industries Alimentaires  
[www.ensaia.univ-lorraine.fr](http://www.ensaia.univ-lorraine.fr)

**ENSEM** 3

École Nationale Supérieure d'Électricité et de Mécanique  
[www.ensem.univ-lorraine.fr](http://www.ensem.univ-lorraine.fr)

**ENSG** 3

École Nationale Supérieure de Géologie  
[www.ensg.univ-lorraine.fr](http://www.ensg.univ-lorraine.fr)

**ENSGSI** 5

École Nationale Supérieure en Génie des Systèmes et de l'Innovation  
[www.ensgsi.univ-lorraine.fr](http://www.ensgsi.univ-lorraine.fr)

**ENSIC** 3

École Nationale Supérieure des Industries Chimiques  
[www.ensic.univ-lorraine.fr](http://www.ensic.univ-lorraine.fr)

**ENSTIB** 3

École Nationale Supérieure des Technologies et Industries du Bois  
[www.enstib.univ-lorraine.fr](http://www.enstib.univ-lorraine.fr)

**Polytech Nancy (ESSTIN)** 5

École Supérieure des Sciences et Technologies de l'Ingénieur de Nancy  
<https://polytechnancy.univ-lorraine.fr>

**Mines Nancy** 3

École nationale supérieure des mines de Nancy  
[www.mines-nancy.univ-lorraine.fr](http://www.mines-nancy.univ-lorraine.fr)

**TELECOM Nancy** 3

École d'ingénieurs généralistes en informatique et sciences du numérique  
[www.telecomnancy.univ-lorraine.fr](http://www.telecomnancy.univ-lorraine.fr)



[www.inp-toulouse.fr](http://www.inp-toulouse.fr)

**ENSAT** 3

École Nationale Supérieure Agronomique de Toulouse  
[www.ensat.fr](http://www.ensat.fr)

**ENSEEIH** 3

École Nationale Supérieure d'Électrotechnique, d'Électronique, d'Informatique, d'Hydraulique et des Télécommunications  
[www.enseeih.fr](http://www.enseeih.fr)

**ENSIACET** 3

École Nationale Supérieure des Ingénieurs en Arts Chimiques et Technologiques  
[www.ensiacet.fr](http://www.ensiacet.fr)

**ENIT** 5

École Nationale d'Ingénieurs de Tarbes  
[www.enit.fr](http://www.enit.fr)

**ENM** 3

École Nationale de la Météorologie  
[www.enm.meteo.fr](http://www.enm.meteo.fr)

**PURPAN** 5

École d'Ingénieurs de Purpan (Ecole de statut associatif sous contrat)  
[www.purpan.fr](http://www.purpan.fr)

Écoles en accord de partenariat avec INP Toulouse :

**ENAC** 3

Ecole Nationale de l'Aviation Civile  
[www.enac.fr](http://www.enac.fr)

**ISAE-SUPAERO** 3

Institut Supérieur de l'Aéronautique et de l'Espace  
[www.isae.fr](http://www.isae.fr)

Université des Antilles  
[www.univ-ag.fr/ingenieur](http://www.univ-ag.fr/ingenieur)

# NOUS CONTACTER

**BORDEAUX**

Locaux : Allée Geoffroy Saint Hilaire - Bât. B de l'ENSCBP  
33600 Pessac  
Adresse postale : 16 avenue Pey Berland - Bât. A de l'ENSCBP  
33607 Pessac cedex  
Tél. : 05 40 00 25 31 | [secprepa@bordeaux-inp.fr](mailto:secprepa@bordeaux-inp.fr)

**GRENOBLE**

Bâtiment Pluriel - Domaine Universitaire - 701 rue de la Piscine  
BP 81 - 38402 Saint-Martin-d'Hères  
Tél. : 04 76 57 47 62  
[prepa.recrutement2018@grenoble-inp.fr](mailto:prepa.recrutement2018@grenoble-inp.fr)

**NANCY**

Rue du doyen Roubault - BP 30164 - 54505 Vandœuvre Cedex  
Tél. : 03 72 74 42 00 | [cpp-nancy-contact@univ-lorraine.fr](mailto:cpp-nancy-contact@univ-lorraine.fr)

**SAINT-DENIS DE LA RÉUNION**

15 rue Christol de Sigoyer  
BP 500002  
97490 Sainte Clotilde  
Tél. : 02 62 90 72 06  
[cpp-reunion-contact@univ-lorraine.fr](mailto:cpp-reunion-contact@univ-lorraine.fr)

**TOULOUSE**

6 allée Emile Monso - BP 34038 - 31029 Toulouse Cedex  
Tél. : 05 34 32 31 40/43 | [laprepa@inp-toulouse.fr](mailto:laprepa@inp-toulouse.fr)

**VALENCE**

50 rue Bathelémy de Laffemas - BP54 - 26902 Valence Cedex 9  
Tél. 04 75 75 94 34 | [prepa.valence@grenoble-inp.fr](mailto:prepa.valence@grenoble-inp.fr)

# www.la-prepa-des-inp.fr