

L'ingénieur engagé  
pour la gestion durable  
des ressources  
naturelles

GESTION DE L'ENVIRONNEMENT

GÉORESSOURCES

RESSOURCES EN EAU



Ecole Nationale Supérieure en Environnement, Géoressources  
et Ingénierie du Développement Durable



**Bordeaux INP**  
AQUITAINE

UN GROUPE DE  
**7 ÉCOLES**  
d'ingénieurs  
PUBLIQUES  
EN NOUVELLE-AQUITAINE

une classe prépa intégrée  
«La Prépa des INP» et  
un incubateur  
étudiant «SIT'INNOV»



ENSC



ENSCBP



ENSEGID



ENSEIRB-MATMECA



ENSTBB



ENSGTI\*



ISABTP\*



La Prépa des INP



17 diplômes  
d'ingénieur\*\*  
dont 5 par apprentissage



2900

étudiant-e-s



1 classe prépa  
intégrée  
La Prépa des INP



1 incubateur étudiant  
«SIT'Innov»



10 laboratoires de  
recherche



130 partenaires  
internationaux

**www.bordeaux-inp.fr**

Bordeaux INP est membre du Groupe INP

avec Grenoble INP, Lorraine INP et INP Toulouse.  
Le groupe rassemble 30 grandes écoles et  
diplôme et 1 ingénieur sur 7 en France.

**www.groupe-inp.fr**



ENSC - Bordeaux INP : Ecole Nationale Supérieure de Cognitique  
ENSCBP - Bordeaux INP : Ecole Nationale Supérieure de Chimie,  
de Biologie et de Physique  
ENSEGID - Bordeaux INP : Ecole Nationale Supérieure en Environnement,  
Géosources et Ingénierie du Développement durable  
ENSEIRB-MATMECA - Bordeaux INP : Ecole Nationale Supérieure  
d'Electronique, Informatique, Télécommunications, Mathématique  
et Mécanique de Bordeaux  
ENSTBB - Bordeaux INP : Ecole Nationale Supérieure  
de Technologie des Biomolécules de Bordeaux  
\* ENSGTI : Ecole Nationale Supérieure en Génie des Technologies  
Industrielles, école de l'UPPA  
\* ISABTP : Institut Supérieur Aquitain du Bâtiment et des Travaux  
Publics, école de l'UPPA

# Le mot du directeur



// Alain Dupuy,  
directeur de l'ENSEGID

L'ENSEGID (Ecole Nationale Supérieure en Environnement Géoressources et Ingénierie du Développement Durable) propose au sein de Bordeaux INP une formation d'ingénieurs polyvalents dans les domaines de la recherche, l'exploitation et la gestion raisonnée des ressources naturelles, dans une démarche de développement durable.

Notre ambition ? Former des ingénieurs engagés et responsables, capables de répondre aux enjeux du 21<sup>ème</sup> siècle que sont les ressources énergétiques, l'eau et la gestion de l'environnement. Pour ce faire, l'ENSEGID dispense une formation de haut niveau, tournée vers les entreprises et ouverte à l'international. Elle s'appuie également sur des activités de recherches fondamentales et appliquées, afin de répondre aux besoins spécifiques des entreprises, des bureaux d'études et des collectivités territoriales.

A l'issue de sa formation, l'ingénieur « ENSEGID » trouvera une insertion rapide grâce à la forte implication des partenaires professionnels de l'école et au dynamisme du réseau d'anciens hérité d'une expérience de plus de 45 ans.

Intégrer l'ENSEGID, c'est construire sa réussite professionnelle au sein d'une école d'ingénieurs dynamique et à dimension humaine.

## VOIES D'ADMISSION

## PLACES OFFERTES

## S'INFORMER...

### En 1<sup>ère</sup> année

Concours G2E (prépas BCPST) **16**

Cycle Préparatoire Intégré de l'Université de Bordeaux **7**

Cycle Préparatoire Polytechnique - La prépa des INP **8**

Licence 2 ou 3 (SVTE) ou DUT (sur dossier) **12**

[g2e.ensg.univ-lorraine.fr](http://g2e.ensg.univ-lorraine.fr)

[www.u-bordeaux.fr](http://www.u-bordeaux.fr)

[www.cpp-inp.org](http://www.cpp-inp.org)

[ensegid.bordeaux-inp.fr](http://ensegid.bordeaux-inp.fr)

### En 2<sup>ème</sup> année

Master 1 scientifique (sur dossier) **10**

[ensegid.bordeaux-inp.fr](http://ensegid.bordeaux-inp.fr)

## Une expertise forte en gestion des ressources naturelles et dans le développement durable

L'ENSEGID propose une formation pluridisciplinaire reposant sur la longue expérience de l'Institut EGID qui forme depuis plus de 45 ans des spécialistes des géoressources, des ressources en eau et de la gestion de l'environnement avec :

- une connaissance approfondie du milieu naturel
- une maîtrise des outils scientifiques et techniques
- une prise en compte des enjeux du développement durable
- la pratique du travail en équipe
- l'expérience du terrain (10 semaines d'écoles de terrain sur 3 ans)
- la connaissance du milieu professionnel (10 mois de stages en 3 ans)

Cti

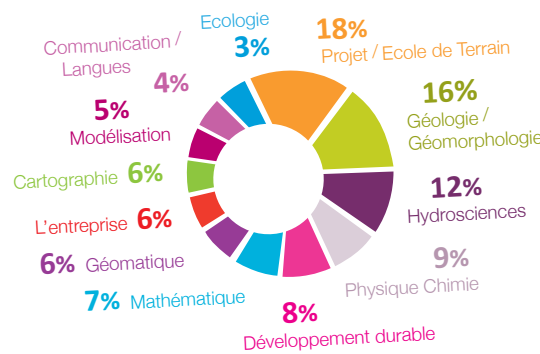
La formation de l'ENSEGID est habilitée par la CTI  
(Commission des Titres d'Ingénieurs).



# Je construis mon parcours en 3 ans

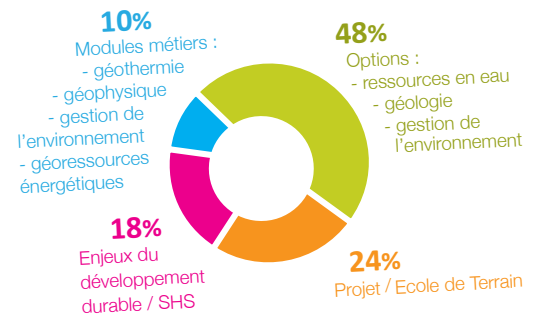


## une formation pluridisciplinaire de haut niveau



1<sup>ère</sup> et 2<sup>e</sup> années

Connaissance approfondie du milieu naturel et maîtrise des outils scientifiques



3<sup>e</sup> année

Personnalisation et spécialisation

## S'enrichir grâce à l'expérience internationale

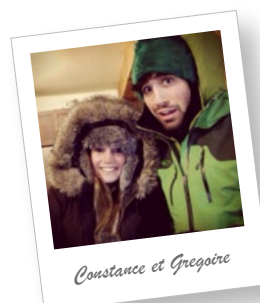
L'ENSEGID encourage fortement la mobilité internationale et l'accueil d'élèves étrangers.

La prise en compte des enjeux environnementaux au niveau mondial permet à nos élèves-ingénieurs de réaliser leurs stages, 1 semestre ou 1 année complète à l'étranger : Etats-Unis, Canada, Ecosse, Chine, Japon, Pérou, Gabon, Nouvelle Calédonie, Québec, Ile-Maurice...



## Le calendrier de formation

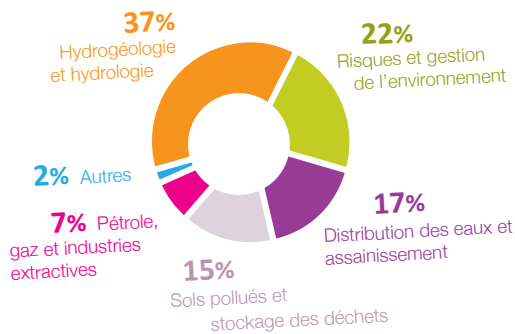
une alternance entre enseignements, écoles de terrain et entreprise



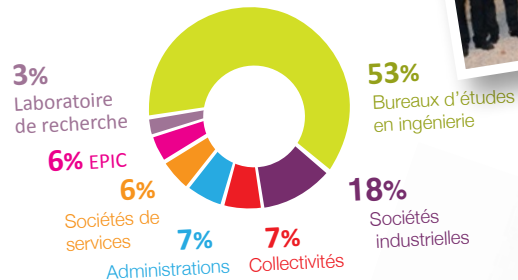
Nous avons vraiment envie de réaliser une expérience à l'étranger. Nous avons beaucoup apprécié le contact avec les Québécois et leur culture marquée par un mélange de valeurs américaines et européennes. Et nous pouvons mesurer chaque jour toute l'ouverture d'esprit que ce séjour à l'étranger nous a apporté.

Grégoire Bex  
& Constance Vinciguerra  
Promo 2015  
Séjour académique d'un an au Canada

# Je valide mon projet professionnel



Des secteurs d'activité variés...



...dans des structures qui recrutent

**1 élève sur 2** trouve un emploi pendant son stage de fin d'études

**90% signent un contrat** dans les 6 mois après leur sortie

## Les métiers (+ d'infos [ensegid.fr](http://ensegid.fr))

- **Ingénieur géologue** en recherche prospective
- **Ingénieur d'études** en risques et gestion de l'environnement
- **Ingénieur hydrogéologue**
- **Responsable de service** en collectivités
- **Gestionnaire** d'informations et de données environnementales
- **Responsable** de systèmes d'exploitation de l'eau...

## Les outils pour réussir votre insertion professionnelle

- Accompagnement dans la construction de votre projet professionnel
- Formation à la rédaction de CV et de lettre de motivation
- Simulations d'entretiens de recrutement
- Journée métiers et rencontre du réseau des anciens
- Séminaires «Recherche» ou d'entreprise
- Sit'Innov «Parcours entrepreneur» élève ingénieur

une formation adossée à la recherche  
et en liaison avec le monde professionnel

## L'ouverture professionnelle de la formation

Forte de 24 enseignants-chercheurs, l'école propose une formation développée en partenariat avec :

- le monde des entreprises (Total - ENGIE - Suez Environnement...),
- le monde institutionnel (BRGM - IFPEN - ADEME...),
- les bureaux d'études d'ingénierie en environnement (GINGER ENVIRONNEMENT - ANTEA GROUP - BURGEAP...).

## L'innovation au cœur de l'école

**[RECHERCHE]** Les Plateformes technologiques de l'ENSEGID regroupent des équipements scientifiques professionnels. L'école bénéficie de l'expertise de 2 structures de recherche : G&E - Géoréssources & Environnement (EA 4592) / **PASSAGES** (UMR 5119)

**[TRANSFERT]** Le plateau technique de l'ENSEGID est au cœur du dispositif de formation, de recherche et de transfert dans les domaines de l'environnement des géoréssources et de l'ingénierie du développement durable. Il rassemble 4 plateformes technologiques : chimie des eaux, hydrogéologie, microscopie, microanalyse, pétrophysique / géophysique



# Quelques chiffres...

2 800m<sup>2</sup>

au service de  
la pédagogie  
et de la recherche



Plus de 45 ans

d'existence et d'expertise  
dans ses domaines

Ecole publique :

615,10€

+ frais de Sécurité Sociale  
obligatoires : 217€  
(tarif en vigueur : rentrée 2017)

30

enseignants-chercheurs  
et personnels



25

doctorants

et plus de 50 intervenants  
extérieurs



3 plateformes  
technologiques

1

plateforme expérimentale  
hydrogéologique

1

centre de  
documentation



une école  
à dimension humaine

La vie à l'ENSEGID est explosive et rafraichissante, il y en a pour tous les goûts ! Que tu aimes le sport quel qu'il soit, la découverte du patrimoine, les sorties culturelles, les barbecues, les rencontres,... l'ENSEGID est une grande famille !



Armand Moreau - Promo 2016

## Vie étudiante

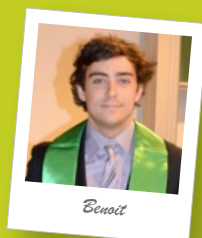
### Géo'dyn, Géo'sport et Géo'motiv

Le BDE et les associations de l'ENSEGID font vibrer votre vie étudiante. Sport, théâtre, projets, soirées et convivialité...

**Venez exprimer vos talents et développer des projets en lien avec les valeurs de l'école !**

**+ d'infos**

sur [ensegid.bordeaux-inp.fr](http://ensegid.bordeaux-inp.fr)  
«rubrique vie de campus»



Le BDE gère la vie étudiante de l'école et dispose chaque année d'une équipe dynamique prête à tout pour rendre la vie étudiante plus belle. Son week-end d'intégration unique en son genre, ainsi que ses soirées intimistes et tranquilles en semaine font de l'ENSEGID une école chaleureuse et accueillante pour tous !

Benoit Grenier - Promo 2014  
Président du BDE 2011-2012

Pont de Pierre



Place de la Bourse

## Profitez d'une région exceptionnelle



Arcachon - Cabanes Tchanquées



Les vignes du bordelais



Côte Basque



Pyrénées

Place de la Victoire



## Le campus bordelais et la région Nouvelle-Aquitaine

181 000 étudiants en Nouvelle-Aquitaine

+ 70% d'élèves-ingénieurs en 10 ans

11 pôles de compétitivité

70 clusters

4<sup>ème</sup> ville étudiante de France - *L'Etudiant* 2015-2016

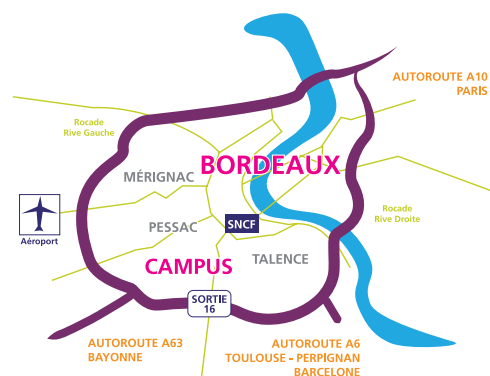
1<sup>ère</sup> région française par ses dépenses en Recherche et Innovation (rapportées à l'ensemble de son budget) source Région ALPC

3<sup>ème</sup> région économique française

5<sup>ème</sup> région française pour la création d'entreprises



**BORDEAUX**  
PORT DE LA LUNE  
PATRIMOINE  
MONDIAL  
WORLD HERITAGE



École Nationale Supérieure en Environnement,

Géoressources et Ingénierie du Développement durable

[ensegid.bordeaux-inp.fr](http://ensegid.bordeaux-inp.fr)



**Domaine universitaire**

1 allée Fernand Daguin  
33607 Pessac cedex  
Tél. : 05 56 84 69 00  
Fax : 05 56 84 69 01  
[etudes@ensegid.fr](mailto:etudes@ensegid.fr)  
[stages@ensegid.fr](mailto:stages@ensegid.fr)

