

Investissez avec nous pour former
vos cadres de demain

Choisissez l'ENSEIRB-MATMECA

pour le versement de votre
taxe d'apprentissage 2018

Ecole Nationale Supérieure d'Électronique,
Informatique, Télécommunications,
Mathématique et Mécanique de Bordeaux

Aéronautique et spatial

Informatique Défense-sécurité

Conseil **Réseaux et télécommunications**

Technologie de l'information **Robotique**

Domotique

Électronique Jeux vidéos

Banque et assurance **Santé**

Systèmes embarqués Environnement

Finance Bâtiment

Energie **Automobile,
ferroviaire et naval**



“ Première école de Nouvelle-Aquitaine avec plus de 1200 élèves et riche d'une histoire de plus de 90 ans, l'ENSEIRB-MATMECA propose des spécialités d'ingénieurs couvrant un large spectre du monde numérique.

Notre démarche pédagogique assure non seulement une large couverture des fondamentaux, un large choix d'options de spécialisation, une ouverture à l'international mais aussi une formation pratique sous forme de TP et de projets avancés qui développent l'autonomie des élèves-ingénieurs et le travail en équipe, les préparant ainsi au monde de l'entreprise.

Votre soutien nous permet de maintenir l'excellence de nos enseignements et de renouveler nos équipements afin de mieux adapter les enseignements aux techniques dont vous avez besoin. La taxe d'apprentissage est une ressource indispensable au développement de notre école.

Nous remercions chaleureusement tous nos donateurs qui, en nous versant une partie de leur taxe d'apprentissage 2017, ont contribué à la réalisation de nombreux projets. En retour de votre confiance pour 2018, soyez assurés de notre engagement à travailler avec vous qui êtes nos meilleurs ambassadeurs.

Bien cordialement.

Pierre Fabrie,
Directeur de l'ENSEIRB-MATMECA

L'ENSEIRB-MATMECA, UNE GRANDE ÉCOLE formant les spécialistes dont vous avez besoin

+ de 1200
élèves-ingénieurs

1 mois
pour trouver un 1er emploi

88%

des jeunes diplômés sont en activité 3 mois après la sortie de l'école

+ d'1 élève sur 2
trouve un emploi avant la sortie de l'école

15

start-ups créées par nos ingénieurs diplômés lors des 3 dernières années

100%

des élèves ont une expérience à l'international



Une formation performante centrée sur l'innovation

[**6 formations**
initiales]

Electronique, Informatique,
Télécommunications,
Mathématique et Mécanique

[**dont 2**
en alternance]

Réseaux et Systèmes d'Information,
Systèmes Electroniques Embarqués



TOUTES NOS FORMATIONS SONT
ACCESSIBLES EN FC ET VAE

[**1 mastère**
spécialisé]

Ingénierie Aéronautique et Spatiale
en collaboration avec les Arts et Métiers ParisTech

- **UN RÉSEAU DE COMPÉTENCES ET D'INTERVENANTS ISSUS DU MILIEU INDUSTRIEL**
Plus de 150 professionnels participent à nos formations.
- **PLUSIEURS RENDEZ-VOUS ANNUELS :**
Forum de recrutement Stages-Emplois INGENIB, Rencontres Métiers, etc.
- **UNE ÉCOLE OUVERTE SUR LE MONDE**
Plus de 140 partenaires internationaux, des doubles diplômes avec les USA, la Chine, le Canada, etc.
- **UNE FORMATION EN LIEN ÉTROIT AVEC LA RECHERCHE**
Options de 3^{ème} année adossées à des spécialités scientifiques des laboratoires de renommée internationale. Contrats bilatéraux avec les entreprises, brevets, thèses CIFRE.
 - IMS (Laboratoire de l'Intégration du Matériau au Système)
 - LaBRI (Laboratoire Bordelais de Recherche en Informatique)
 - I2M (Institut de Mécanique et d'Ingénierie de Bordeaux)
 - IMB (Institut de Mathématiques de Bordeaux)
- **UN RÉSEAU D'INGÉNIEURS DIPLÔMÉS ACTIF ET DYNAMIQUE**
L'AIDEM, rassemble plus de **8300 ingénieurs ENSEIRB-MATMECA.**

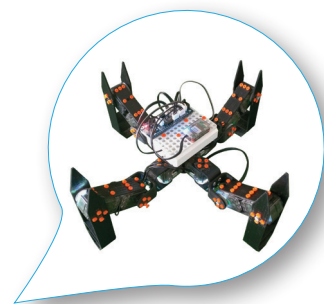


AIDEM
INGÉNIEURS DIPLÔMÉS
ENSEIRB-MATMECA

Soyez acteur de la formation de vos futurs collaborateurs

grâce au versement de la taxe d'apprentissage

**Votre soutien nous est indispensable,
la totalité de vos versements est dédiée à un enseignement de qualité
et à une recherche innovante**



Nos projets

GRÂCE À VOUS, NOUS AVONS DÉJÀ PU FINANCER DE
NOMBREUX EQUIPEMENTS POUR LA FORMATION

- > Poursuite de l'aménagement du **Télécom' Lab** : lieu multifonctionnel inspiré des Design Centers et des Show-Rooms et utilisé par les élèves-ingénieurs dans leurs projets.
- > Mise en place d'une **Télécomthèque** : située à différents endroits de l'école, elle permet d'exposer et de décrire des objets qui ont été utilisés et commercialisés dans le domaine des télécommunications.
- > Développement de la **plateforme robotique** avec l'acquisition d'un **robot UR10** à bras robotisé.
- > Mise en place du module inter-filière **culture maker**.
- > Poursuite de l'aménagement de la **plateforme pour l'enseignement et la recherche en aéronautique**.
- > Evolution des appareils de mesure pour l'enseignement en **Radio Fréquence comme l'acquisition d'un analyseur de signaux 1Hz-6GHz temps réel**.
- > Achat d'un **banc de test** pour l'étude d'une liaison micro-ondes guidées en **bande X**.
- > Poursuite de l'aménagement d'une **salle dédiée aux projets en informatique** dits PFA (Projets au Fil de l'Année réalisés en groupe de 7 à 8 étudiants).
- > Acquisition de matériel pour l'enseignement de l'**Internet des Objets et déploiement d'un réseau LPWAN en technologie LoRa permettant de connecter l'ENSEIRB-MATMECA**.
- > Mise en œuvre de nouveaux modules d'enseignements : **programmation mobile et architectures logicielles, CEM** (compatibilité électromagnétique) des circuits électroniques, **système d'exploitation embarqué temps réel, Intelligence économique**.
- > Mise en place d'une **plateforme** pour les enseignements **Big Data**.
- > Acquisition de **licences « Unity3D pro »** pour l'option Technologie Multimédia et Jeux Vidéo.
- > Acquisition de **80 stations de travail et de 2 serveurs**, un dédié à la plateforme **cyber-sécurité** et un pour le **FabSpace** (exploitation de données spatiales).

- **Poursuivre l'équipement du Fablab (EirLab)** : espace de création libre pour la fabrication numérique des objets communicants (**Internet des Objets**) et autres robots de demain, permettant le développement des collaborations interdisciplinaires et l'ouverture vers le monde industriel. L'espace est ouvert à tous les étudiants et est transverse à toutes les filières.
- **Créer une salle projet Télécom' Lab2** et équiper les salles projets pédagogiques informatiques (EGL : Embedded-System Graphics Library, etc.).
- **Investir dans un système d'acquisition et de suivi de signaux** provenant de Nano-satellites.
- **Continuer le déploiement de la plateforme IoT** en technologie LoRa dans le cadre de la connexion de l'école.
- **Continuer à déployer un projet « premier robot en atelier »**.
- **Aménager de nouvelles salles de TP** : en réseaux et informatique, systèmes embarqués, capteurs intelligents, etc.
- **Renforcer l'option cyber-sécurité** : mise en place d'une plateforme de gestion de crise.
- **Développer l'option Calcul Haute Performance** pour la formation à l'élaboration de codes de simulations en mode collaboratif sur architecture parallèle.
- **Moderniser la plate-forme d'enseignement des Réseaux** par l'achat de routeurs et de pare-feux de nouvelle génération.
- **Acquérir de nouveaux codes de calculs** pour former les étudiants aux dernières évolutions des outils de simulation, d'analyse et de visualisation.

L'ENSEIRB-MATMECA EST MEMBRE
DES PÔLES, CLUSTERS ET RÉSEAUX :

SYRPA

aerospace
valley

DIGITAL
AQUITAINE

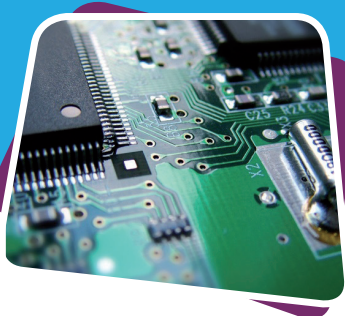
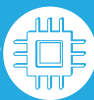
AQUITAINE
ROBOTICS

TICSANTÉ
CLUSTER AQUITAINE

AETOS
Cluster aquitain
services et systèmes de drones

TOPOS
CLUSTER AQUITAINE
APPLICATIONS SATELLITAIRES

pasc@line
Osez les métiers du numérique



L'ENTREPRISE au cœur de l'école

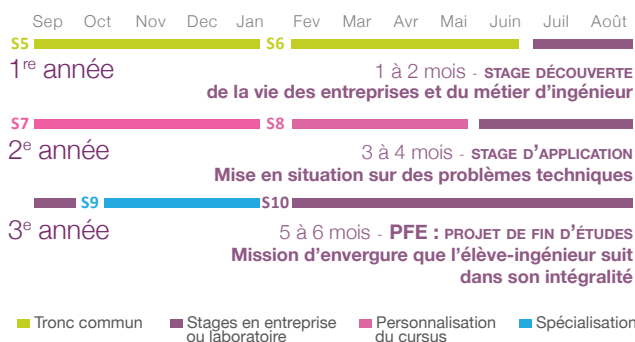
DÉPOSER GRATUITEMENT VOS OFFRES DE STAGES
SUR NOTRE CAREER CENTER,
EN PARTENARIAT AVEC JOB TEASER :
enseirb-matmecca.jobteaser.com



POUR DIFFUSER
UNE OFFRE D'EMPLOI :
emplois@enseirb-matmecca.fr



Calendrier des stages



MODALITÉS
DE RÉPARTITION

CATÉGORIE HORS QUOTA OU BARÈME

L'ENSEIRB-MATMECCA est habilitée à percevoir la taxe d'apprentissage dans la catégorie **HORS QUOTA** ou BAREME **CATÉGORIE B**

COMMENT
VERSER
VOTRE TAXE
D'APPRENTISSAGE À
L'ENSEIRB-MATMECCA ?

ORGANISME COLLECTEUR AGRÉÉ

Pensez à indiquer à votre OCTA ou cabinet comptable, le nom de notre école
ENSEIRB-MATMECCA
1 av. du Dr A. Schweitzer - 33402 Talence
n° SIRET : 130 006 356 000 13
code UAE 0333232J
et à nous informer du montant.
Merci.

+ d'infos
enseirb-matmecca.bordeaux-inp.fr

Rubrique Entreprises > Taxe d'apprentissage

Merci de bien vouloir nous informer de votre versement en remplissant le formulaire que vous trouverez sur notre site internet.

Versement à effectuer avant le 1^{er} mars 2018.

ENSEIRB-MATMECCA.BORDEAUX-INP.FR

Marie Odile Vasconcelos
Relations Entreprises

marie-odile.vasconcelos@enseirb-matmecca.fr
05 56 84 65 08

ENSEIRB-MATMECCA

1 av. du Dr A. Schweizer
33402 Talence CEDEX



Enseirb-Matmecca



@ENSEIRBMATMECCA

