

Investissez avec nous pour former  
vos cadres de demain

## Choisissez l'ENSEIRB-MATMECA

pour le versement de votre  
**taxe d'apprentissage 2019**

Ecole Nationale Supérieure d'Électronique,  
Informatique, Télécommunications,  
Mathématique et Mécanique de Bordeaux

Intelligence artificielle

**Aéronautique et spatial**

**Informatique** Défense-sécurité

Conseil **Réseaux et télécommunications**

**Technologie de l'information** **Robotique**

**Électronique** Internet des objets

Banque et assurance **Santé**

**Systèmes embarqués** Environnement

Finance **Automobile, ferroviaire et naval** Bâtiment

Energie



“

Première école de Nouvelle-Aquitaine avec plus de 1200 élèves-ingénieurs et riche d'une histoire de plus de 90 ans, l'ENSEIRB-MATMECA propose des spécialités d'ingénieurs couvrant un large spectre du monde numérique.

Notre démarche pédagogique assure non seulement une large couverture des fondamentaux, un large choix d'options de spécialisation, une ouverture à l'international mais aussi une formation pratique sous forme de TP et de projets avancés qui développent l'autonomie des élèves-ingénieurs et le travail en équipe, les préparant ainsi au monde de l'entreprise.

Votre soutien nous permet de maintenir l'excellence de nos enseignements et de renouveler nos équipements afin de mieux adapter les enseignements aux techniques dont vous avez besoin. La taxe d'apprentissage est une ressource essentielle au développement de notre école.

Nous vous remercions très chaleureusement pour le soutien indispensable que vous voudrez bien apporter à nos formations. En retour de votre confiance, soyez assurés de notre engagement à collaborer avec vous qui êtes nos meilleurs ambassadeurs.

Bien cordialement.

Pierre Fabrie,  
Directeur de l'ENSEIRB-MATMECA



## L'ENSEIRB-MATMECA UNE GRANDE ÉCOLE formant les spécialistes dont vous avez besoin

  
**+ de 1200**  
élèves-ingénieurs

**1**   
**mois**  
pour trouver  
un emploi

**92%**  
des diplômés sont en activité  
**3 mois après la sortie de l'école** 

**6 élèves sur 10**  
trouvent un emploi avant  
la sortie de l'école

**20**   
start-up  
créées par  
nos ingénieurs  
diplômés lors  
des 3 dernières  
années

**100%**   
des élèves  
ont une expérience  
à l'international



## UNE FORMATION PERFORMANTE CENTRÉE SUR L'INNOVATION

[ **6** formations  
initiales ]

Electronique, Informatique,  
Télécommunications,  
Mathématiques et Mécanique

[ dont **2**  
en alternance ]

Réseaux et Systèmes d'Information,  
Systèmes Electroniques Embarqués



TOUTES NOS FORMATIONS SONT  
ACCESSIBLES EN FC ET VAE

[ **1** mastère  
spécialisé ]

Ingénierie Aéronautique et Spatiale  
en collaboration avec les Arts et Métiers ParisTech



### UNE CHAIRE INDUSTRIELLE « TRANSPORT INTELLIGENT ET MOBILITÉ »

#### UN RÉSEAU DE COMPÉTENCES ET D'INTERVENANTS ISSUS DU MILIEU INDUSTRIEL

Plus de 110 professionnels participent à nos formations.

#### PLUSIEURS RENDEZ-VOUS ANNUELS :

Forum de recrutement Stages-Emplois INGENIB, Rencontres Métiers, les Mardis de l'entreprise, Afterworks, Petits déjeuners d'entreprises, Défis de l'innovation, etc.

#### UNE ÉCOLE OUVERTE SUR LE MONDE

Plus de 140 partenaires, double diplômes : USA, Canada, Europe, Chine, Brésil, Japon, Corée, Australie, etc.

#### UNE FORMATION EN LIEN ÉTROIT AVEC LA RECHERCHE

Options de 3<sup>ème</sup> année adossées à des spécialités scientifiques des laboratoires de renommée internationale :

- IMS (Laboratoire de l'Intégration du Matériau au Système)
- LaBRI (Laboratoire Bordelais de Recherche en Informatique)
- I2M (Institut de Mécanique et d'Ingénierie de Bordeaux)
- IMB (Institut de Mathématiques de Bordeaux)



Parcours Ingénieur-Docteur : l'objectif est de promouvoir et valoriser la recherche auprès des élèves-ingénieurs, de montrer l'importance de la recherche et le besoin de développement d'expertises scientifiques de haut niveau.

#### PARTICIPATION À DE NOMBREUX CONCOURS ET DÉFIS ENTREPRISES AVEC DE TRÈS BELLES RÉUSSITES

#### UN RÉSEAU D'INGÉNIEURS DIPLÔMÉS ACTIF ET DYNAMIQUE

L'AIDEM, rassemble  
plus de **8300 ingénieurs**  
ENSEIRB-MATMECA.



AIDEM  
INGÉNIEURS DIPLÔMÉS  
ENSEIRB-MATMECA

# SOYEZ ACTEURS

de la formation de vos futurs collaborateurs  
grâce au versement de la **taxe d'apprentissage**

**Votre soutien nous est indispensable,**  
**la totalité de vos versements est dédiée**  
**à un enseignement de qualité**  
**et à une recherche innovante**

GRÂCE À VOUS, NOUS AVONS DÉJÀ PU FINANCER DE NOMBREUX PROJETS ET EQUIPEMENTS POUR LA FORMATION COMME :

- La **poursuite de l'aménagement du Fablab (EirLab)** : espace de création libre pour la fabrication numérique des objets communicants (Internet des Objets) et autres robots de demain, permettant le développement des collaborations interdisciplinaires et l'ouverture vers le monde industriel.
- La **création d'une salle projet Télécom' Lab2** et l'équipement en moyens informatiques des salles projets pédagogiques.
- L'**investissement dans un système d'acquisition et de suivi de signaux** provenant de Nano-satellites.
- Le **déploiement de la plateforme IoT en technologie LoRa** dans le cadre de la connexion de l'école.
- L'**aménagement de nouvelles salles de TP** : en réseaux et informatique mais aussi en systèmes embarqués.
- Le **renforcement de l'option cyber-sécurité** par la mise en place d'une **plateforme de gestion de crise**.
- Le **développement de l'option Calcul Haute Performance** pour la formation à l'élaboration de codes de simulations en mode collaboratif sur architecture parallèle.
- La **modernisation de la plate-forme d'enseignement des Réseaux** par l'achat de routeurs et de pare-feux de nouvelle génération.
- L'**acquisition de nouveaux codes de calculs** pour former les étudiants aux dernières évolutions des outils de simulation, d'analyse et de visualisation
- La **mise en place d'un affichage dynamique** au sein de l'école.



**Pour l'année 2019,**  
**l'accent sera mis sur :**

- l'aménagement de nouveaux enseignements et l'acquisition d'équipements en lien avec l'intelligence artificielle ;
- la création d'une salle de cyber-entraînement ;
- l'achat d'équipements de réalité augmentée/virtuelle pour l'option Jeux Vidéos ;
- des projets autour du programme européen NANOSTAR : investir dans un premier projet sur la réalisation d'une station de base pour nano satellites ;
- la création d'une salle projet Elec'Lab qui sera un espace convivial et une vitrine des projets thématiques et des projets de 3<sup>ème</sup> année ;
- la modernisation et le développement des projets d'instrumentations et mesures sur les propagations guidées et l'opto-électronique ;
- la mise en place d'une volière pour drones ;
- l'installation d'un système de positionnement indoor pour drones ;
- l'acquisition d'un véhicule électrique ;
- le soutien de nos enseignements en lien avec la robotique.



L'ENSEIRB-MATMECA EST MEMBRE  
DES PÔLES, CLUSTERS ET RÉSEAUX :

SYRPA

aerospace  
valley

DIGITAL  
AQUITAINE

AQUITAINE  
ROBOTICS

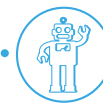
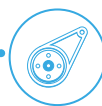
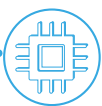
TICSANTÉ  
CLUSTER AQUITAIN

AETOS  
Cluster aquitain  
services et systèmes de drones

Talents  
du numérique  
Par l'Association Pascaline

TOPOS

SN  
syntec numérique



# L'ENTREPRISE au cœur de l'école

DÉPOSER GRATUITEMENT VOS  
OFFRES DE STAGES SUR NOTRE  
CAREER CENTER, EN PARTENARIAT  
AVEC JOB TEASER :

enseirb-matmeca.jobteaser.com



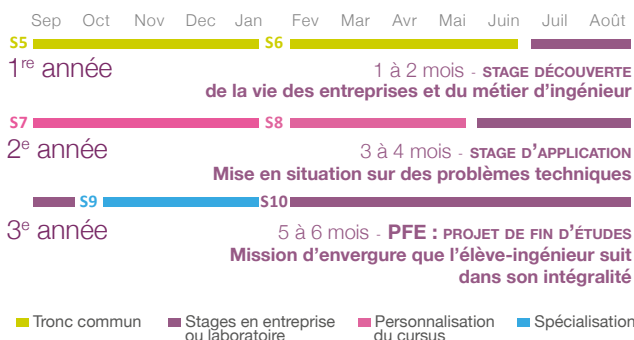
POUR DIFFUSER  
UNE OFFRE D'EMPLOI :

emplois@enseirb-matmeca.fr



AIDEM  
INGÉNIEURS DIPLOMÉS  
ENSEIRB-MATMECA

## Calendrier des stages



### MODALITÉS DE RÉPARTITION

L'ENSEIRB-MATMECA  
est habilitée à percevoir  
la taxe d'apprentissage dans  
la catégorie **HORS QUOTA**  
ou BAREME **CATÉGORIE B**

### COMMENT VERSER VOTRE TAXE D'APPRENTISSAGE À L'ENSEIRB-MATMECA ?

Pensez à indiquer à  
votre OCTA ou cabinet comptable,  
le nom de notre école  
**ENSEIRB-MATMECA**  
1 av. du Dr A. Schweitzer - 33402 Talence  
n° SIRET : 130 006 356 000 13  
**code UAI 0333232J**  
et à nous informer  
du montant.  
Merci.

### + d'infos

enseirb-matmeca.bordeaux-inp.fr

Rubrique Entreprises > Taxe  
d'apprentissage

Merci de bien vouloir nous informer de votre versement  
en remplissant le formulaire que vous trouverez sur notre site internet.

Versement à effectuer avant le 1<sup>er</sup> mars 2019.

**ENSEIRB-MATMECA.BORDEAUX-INP.FR**

Marie Odile Vasconcelos - Relations Entreprises

marie-odile.vasconcelos@enseirb-matmeca.fr

05 56 84 65 08

ENSEIRB-MATMECA

Enseirb-Matmeca

@ENSEIRBMATMECA

ENSEIRB-MATMECA

1 av. du Dr A. Schweizer  
33402 Talence CEDEX



en association avec

université  
de BORDEAUX



MINISTÈRE  
DE L'ENSEIGNEMENT SUPÉRIEUR,  
DE LA RECHERCHE  
ET DE L'INNOVATION

