



# Réseaux et Informatique

Maîtriser les technologies des communications, du numérique et de l'informatique



Formation ouverte aux titulaires d'un diplôme scientifique ou technique de niveau BAC+2 ou plus : BUT 2ème année, DUT, BTS, DEUG, Licence...

## COMPÉTENCES SCIENTIFIQUES ET TECHNIQUES

### Conception et mise en oeuvre des systèmes d'information

- modélisation
- définition de cahiers des charges
- conception d'architectures sous contraintes
- recette
- certification
- audit

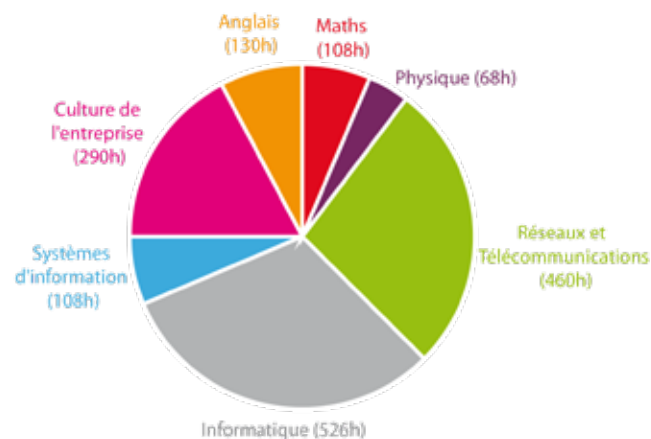
### Domaines scientifiques et techniques fondamentaux

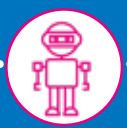
- mathématiques et physique
- traitement du signal, du son, de l'image et de la vidéo
- réseaux et télécommunications
- informatique
- sécurité

## & COMPÉTENCES RELATIONNELLES ET MANAGÉRIALES

ACQUISES EN ENTREPRISE ET A L'ECOLE (GESTION DE PROJETS, CULTURE D'ENTREPRISE, ETC.)

## 1680H DE FORMATION ACADÉMIQUE





## MÉTIERS

- Architecte système d'information
- Ingénieur système, réseaux et sécurité
- Développeur logiciel
- Intégrateur de systèmes
- Ingénieur avant-vente ou technico-commercial
- Chef de projet

## SECTEURS D'ACTIVITÉS

- Technologies de l'information
- Industrie des réseaux et des télécommunications
- Informatique et ESN
- Industrie des transports
- Industrie spatiale
- Institutions financières, banques et assurances

## LIENS AVEC LES ENTREPRISES

- Une formation adaptée aux besoins des entreprises
- Conseil de perfectionnement consultatif, associant des professionnels
- Nombreux intervenants industriels

## EXEMPLES DE PROJETS

- Efficacité énergétique des postes de travail dans le système d'information
- Optimisation des débits 4G 1800 MHz et préparation de la rétrocession des fréquences 2G 1800 MHz
- Intégration de la communication multicanal au sein d'un centre d'appels
- Contribution à la mise en œuvre de modèles numériques de trafic routier
- Supervision système et centralisation des données
- Bâtiments connectés

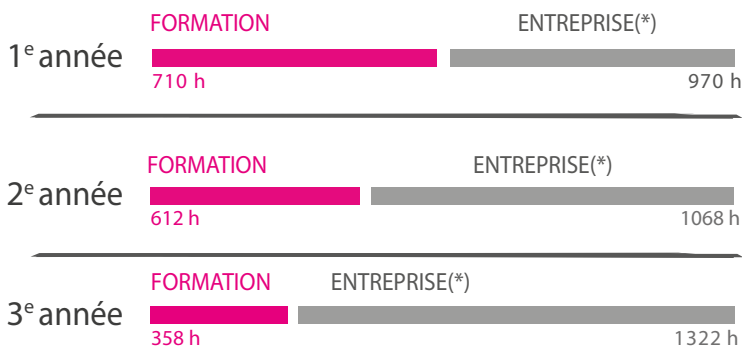
## ACCES AU FABLAB EIRLAB

- Le FabLab de l'ENSEIRB-MATMECA offre la possibilité à nos élèves de développer des projets personnels innovants et originaux

## OUVERTURE À L'INTERNATIONAL

- Mobilité obligatoire de 12 semaines à l'étranger
- Dans une filiale, chez un client ou fournisseur de l'entreprise, dans un laboratoire universitaire

## CONSEIL DE PERFECTIONNEMENT



(\*) volume incluant la mobilité internationale



## CONTACTS

CANDIDATS : scol\_alternance@enseirb-matmeca.fr - 05.56.84.44.61  
 FORMATION : dir\_rsi@enseirb-matmeca.fr - 05.56.84.60.38  
 PÔLE ALTERNANCE BORDEAUX INP : marion.jarrige@bordeaux-inp.fr - 05.56.84.61.12

[enseirb-matmeca.bordeaux-inp.fr](http://enseirb-matmeca.bordeaux-inp.fr)      [www.cfasup-na.fr](http://www.cfasup-na.fr)

